

Bulletin de pré-inscription

Madame Monsieur

Nom :

Prénom :

Adresse :

Code Postal / Ville :

Téléphone fixe :

Téléphone portable :

Email :

Fonction actuelle :

Salarié Indépendant Demandeur d'emploi

Structure employeur :

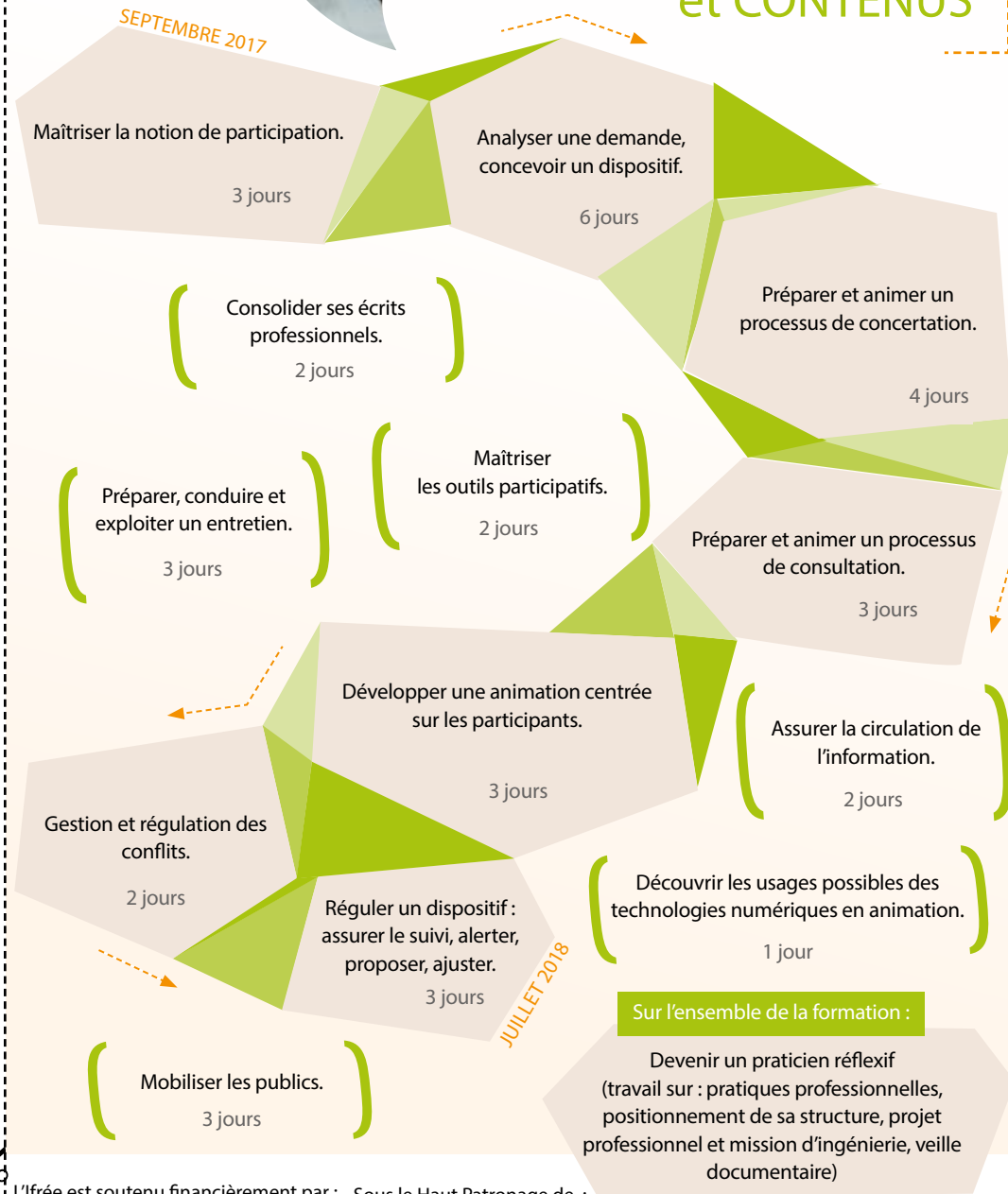
Mode de financement envisagé :

OPCA Référent :

A réception du bulletin, vous recevrez de manière automatique (sans engagement de votre part) le programme, le devis prévisionnel ainsi que le dossier d'inscription.



Parcours et CONTENUS



Sur l'ensemble de la formation :

Devenir un praticien réflexif (travail sur : pratiques professionnelles, positionnement de sa structure, projet professionnel et mission d'ingénierie, veille documentaire)

(Module optionnel)



*Signature provisoire : le nom de Région sera fixé par décret en Conseil d'Etat avant le 1er octobre 2016 suite à l'avis du Conseil régional.



HAUT PATRONAGE DE LA RÉGION NOUVELLE-AQUITAINE

FORMATION QUALIFIANTE

Pilote de dispositifs participatifs

Cette formation s'adresse à tous les professionnels souhaitant acquérir les compétences nécessaires à la préparation et à l'animation de dispositifs participatifs (concertation, consultation).

Elle prépare à l'accompagnement de dispositifs visant à promouvoir le dialogue, le débat, la co-construction de propositions, la délibération avec l'ensemble des publics concernés : acteurs professionnels et institutionnels, et citoyens.



Ifrée
Institut de formation et de recherche en éducation à l'environnement



2017-2018



Pour répondre aux enjeux du développement durable, à ceux notamment de la gestion concertée des ressources et des espaces naturels, les dispositifs participatifs se généralisent. On les retrouve dans différents cadres tels que : les Agendas 21, les chartes de territoires, les démarches de responsabilité sociétale des entreprises et des organisations (RSE, RSO), les outils d'aménagement (PLU - PADD), les démarches de diagnostics sociaux territoriaux, les programmes de gestion concertée des ressources (biodiversité, énergies, eau, Natura 2000...), etc.

Le nombre croissant et la diversité des organisations concernées par ces dispositifs participatifs (entreprises, collectivités, associations, établissements publics...) font qu'il existe aujourd'hui un besoin, non couvert, de professionnels en capacité de les mettre en œuvre.

C'est pourquoi l'Ifrée et l'Aten proposent une formation centrée sur l'acquisition des compétences « clés » nécessaires à la préparation et à l'animation des dispositifs participatifs.



Objectifs

A l'issue de la formation, les participants seront en capacité de :

► DE CONCEVOIR DES DISPOSITIFS PARTICIPATIFS :

en analysant une demande d'intervention ou une situation, en élaborant l'architecture générale d'un dispositif (de concertation ou de consultation de type mini public) et son évaluation.

► DE RÉGULER LES DISPOSITIFS :

en assurant la circulation de l'information entre tous les acteurs concernés, en identifiant les dysfonctionnements et en ajustant les dispositifs en conséquence, en intégrant les dispositifs dans leur environnement.

► D'INSTALLER ET D'ANIMER LE DIALOGUE ENTRE LES PARTIES PRENANTES :

en préparant et en animant les étapes de travail nécessaires à l'élaboration d'un accord (concertation) ou à l'élaboration d'un avis (consultation), en gérant les conflits, en mobilisant les différentes catégories d'acteurs concernés.

► D'ANALYSER LEUR PRATIQUE PROFESSIONNELLE :

en identifiant et en formalisant leurs principes d'action.

► D'ACCOMPAGNER LE POSITIONNEMENT ET LE DÉVELOPPEMENT DE SA STRUCTURE :

dans le domaine de l'animation des dispositifs participatifs, en participant à l'approche stratégique, aux relations avec l'environnement et au développement des compétences internes.

Organisation et Durée

490 heures maximum (70 jours) dont :

- des parcours individualisés en fonction de l'expérience des candidats de 294 à 350 heures de formation comprenant de 11 à 14 modules de formation soit une semaine par mois de septembre 2017 à juillet 2018 (programme prévisionnel disponible de l'Ifrée).
- 140 heures de mission d'ingénierie consacrées à la réalisation d'une mission d'animation en situation réelle au sein d'une structure (possibilité pour les personnes en poste de réaliser ces périodes au sein de leur structure si la mission est nouvelle ou à conduire auprès d'une organisation).

Dates

De septembre 2017 à juillet 2018

Lieu de réalisation

Niort, Deux-Sèvres

Validation de la formation

La formation donnera lieu à la rédaction et à la présentation d'écrits rendant compte d'une pratique, en particulier de la mission d'ingénierie. Ils seront validés par un jury de professionnels.

Coût de la formation

- Au titre de la formation professionnelle continue : 5 500€ / stagiaire, tarif indicatif pour un parcours complet
- A titre personnel et pour toute situation particulière [nous contacter](#)

Emplois visés

Pilote, responsable, coordinateur, consultant, chargé de mission, animateur de projet de territoire, d'espace protégé, de dispositifs participatifs dans les différents cadres existants auprès ou au sein des structures en charge des espaces naturels, des entreprises, des collectivités, des associations.

Publics visés

La formation s'adresse aux salariés et aux demandeurs d'emploi, souhaitant évoluer professionnellement, se reconverter ou bien consolider leurs compétences dans le domaine de la conception et de l'animation de dispositifs participatifs.

Prérequis

Elle est ouverte aux personnes possédant une certification de niveau III et de 3 ans d'expériences professionnelles dans l'animation et/ou la coordination de projet. Si le candidat ne dispose pas d'une certification de niveau III, l'expérience acquise par la pratique professionnelle et la participation à des actions de formation continue pourront être prises en compte.



Ifrée

L'Institut de formation et de recherche en éducation à l'environnement est une structure associant étroitement la Région Nouvelle-Aquitaine, les services de l'Etat et les associations.

Ses missions :

- la consolidation des pratiques d'éducation à l'environnement et au développement durable (EEDD)
- la mise en œuvre du développement durable
- la mise en œuvre des démarches participatives
- la production de ressources pédagogiques
- la recherche en éducation à l'environnement
- l'accompagnement de la transition écologique et solidaire de la société

L'Aten

L'Aten, pôle de ressources et de compétences pour la nature intégrera l'Agence Française pour la biodiversité, le 1er janvier 2017.

L'Aten est un groupement d'intérêt public constitué en 1997 qui réunit des établissements publics et privés, responsables de la gestion de la nature et de la protection de la biodiversité.

Ses missions :

- rassembler, structurer et diffuser, avec les réseaux de professionnels, les connaissances et les méthodes pour la gestion durable des espaces naturels ;
- développer des outils de planification, de gestion concertée et d'évaluation à l'usage des gestionnaires d'espaces naturels directs ou maîtres d'ouvrages ;
- promouvoir la filière professionnelle des espaces naturels ;
- animer les réseaux techniques et faciliter les échanges inter-réseaux.

Renseignements et inscription

Ifrée – Mission formation

405, route de Prissé-la-Charrière

F-79360 Villiers-en-Bois - Tél. : 05 49 09 64 92/92 10

raoul.girand@ifree.asso.fr - marie.eraud@ifree.asso.fr

Clôture des inscriptions le 30 juin 2017

Pour les publics relevant de l'Aten contacter directement :

aude.petignier@aten.espaces-naturels.fr