

DISTINGUER LES PROJETS

DE MOBILISATION CITOYENNE

PROJETS QUI VISENT À
**FAIRE CHANGER
LES PRATIQUES**
EN SENSIBILISANT ET
EN ACCOMPAGNANT LE
PASSAGE À L'ACTION
CHEZ LES PARTICIPANTS



DE PARTICIPATION CITOYENNE

PROJETS QUI VISENT À
FAIRE PARTICIPER
À LA DÉCISION LES
PERSONNES CONCERNÉES
EN RECUEILLANT UN
AVIS OU UN **ACCORD
COLLECTIF**



> Les planches dessinées synthétisent les propos
recueillis et intègrent des points de repères
amenés par l'Ifrée.



Avec le soutien financier de :



Conception pédagogique : Ifrée, dans le cadre de son projet d'action
La Rochelle Territoire Zéro Carbone 2025

Conception graphique : Jordane Ancelin, Simplexx



- > Dans le cadre de son partenariat avec le projet **La Rochelle Territoire Zéro Carbone**, l'IFREE a réalisé une enquête auprès de 10 porteurs de projets de **participation citoyenne** et de **mobilisation citoyenne**.

Cette enquête a permis d'identifier :

- Ce qui **FONCTIONNE**
- Ce qui pose **PROBLÈME**
- Ce qui **FACILITE** dans les projets

- > Le projet LRTZC "La Rochelle Territoire Zéro Carbone" vise à faire de l'agglomération rochelaise le premier territoire urbain littoral français à atteindre la **neutralité carbone d'ici 2040**.

Cette initiative repose sur une démarche collaborative impliquant la Ville, la Communauté d'Agglomération, l'Université, le Port Atlantique et le Parc Atlantech, et qui s'articule autour de 10 axes, dont :

- la mobilité durable
- la rénovation énergétique
- l'écologie industrielle et
- la préservation des littoraux



LES PORTEURS DE PROJETS :

- **COMMUNAUTÉ D'AGGLOMÉRATION DE LA ROCHELLE**
Direction Mobilité et transports
Direction de la Transformation numérique
Service Participation et accompagnement des citoyens dans les transitions
- **VILLE DE LA ROCHELLE**
Service Transition écologique et éducation à l'environnement
- **RÉGIE DU PORT DE PLAISANCE**
- **QUARTIER BAS CARBONE DU PÔLE ATLANTECH**
- **LES PETITS DÉBROUILLARDS**
Nouvelle Aquitaine Nord

LES TYPES DE PROJETS CONCERNÉS :



- > Les planches dessinées synthétisent les propos **recueillis** et intègrent des **points de repères** amenés par l'ifree.



10 PROJETS MOBILISANT LES CITOYENS

> 10 entretiens réalisés entre juillet et octobre 2024.

Diversité des projets, de leurs états d'avancement, de leurs axes...

VILLE DE LA ROCHELLE
SERVICE TRANSITION ÉCOLOGIQUE ET EEDD
Programme ADEME avec le label Climat Air Énergie



1

VILLE DE LA ROCHELLE
Mutation des lieux ressources pour soutenir une conscientisation citoyenne



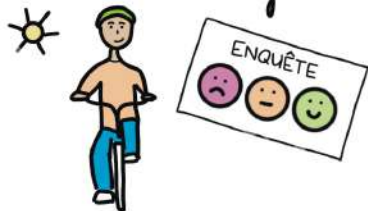
1

RÉGIE DU PORT DE PLAISANCE
Réhabilitation du bâtiment du Lazaret



1 2 3
4 5 6

AGGLO DE LA ROCHELLE
SERVICE MOBILITÉ ET TRANSPORT
"Mai à vélo" et "Bougeons autrement"



1 5 6

ATLANTECH
Projet RECA Réduction des Emissions Carbone par l'Autoconsommation collectives



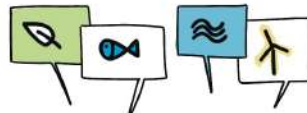
4

AXES LRTZC

- 1 PARTICIPATION CITOYENNE
- 2 CARBONE BLEU
- 3 EFFICACITÉ BÂTI ET RÉSEAUX
- 4 AUTOCONSOMMATION COLLECTIVE
- 5 NOUVELLES MOBILITÉS
- 6 TRANSITION ÉCOLOGIQUE DES ENTREPRISES
- 7 TRANSITION NUMÉRIQUE
- 8 COOPÉRATIVE CARBONE
- 9 TRANSITION AGROÉCOLOGIQUE ET ALIMENTAIRE
- 10 TOURISME DURABLE

AGGLO DE LA ROCHELLE
SERVICE PACT
Forum des acteurs de la transition

4



AGGLO DE LA ROCHELLE
SERVICE MOBILITÉ ET TRANSPORT
Projet MAAS et données

5



LES PETITS DÉBROUILLARDS
Actions de sensibilisation thématiques

5 7 9



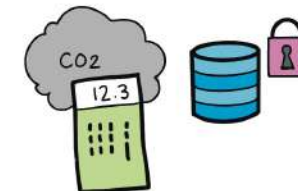
AGGLO DE LA ROCHELLE
Stratégie et feuille de route numérique responsable

7



AGGLO DE LA ROCHELLE
Plateforme de données citoyennes

7



MOBILISATION CITOYENNE

CE QUI FONCTIONNE

IDENTIFIER UN CADRE PROPRICE

S'INSCRIRE DANS
UN PROJET OU
UN PROGRAMME
NATIONAL

Tous au
VERT!!
2025

cadre
action

mise en
relation
outils

TRAVAILLER AVEC
UNE STRUCTURE
"PORTE D'ENTRÉE"



communication

METTRE EN PLACE
UNE GOUVERNANCE



réfléchir ensemble
et décider

VEILLER À NE CULPABILISER PERSONNE

Il faut que
je revise tout
mon mode
de vie



position
défensive

METTRE EN PLACE UNE ÉTAPE PRÉALABLE

FAIRE S'EXPRIMER
LES VISIONS
INDIVIDUELLES

Je suis très attachée
à ma vie de quartier...



Travail
sur les
émotions

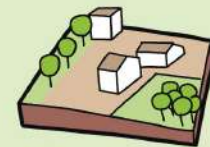
Photolangage

S'APPUYER SUR
CE QUI A DU SENS
POUR LES PERSONNES

Jeu



FAIRE DÉCOUVRIR
LES SUJETS,
LES NOTIONS



Maquette

Apports
scientifiques



S'ASSURER QUE LES PARTICIPANTS SONT **VOLONTAIRES**



Aut taquet!

CONCEVOIR ET ANIMER DES ACTIVITÉS ADAPTÉES



RÉGULER ET ÉVALUER



IDENTIFIER DES
INDICATEURS
DE SUIVI

SAVOIR RÉORIENTER
LE PROJET INITIAL

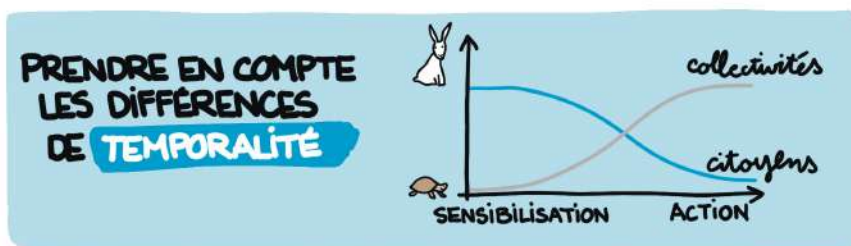
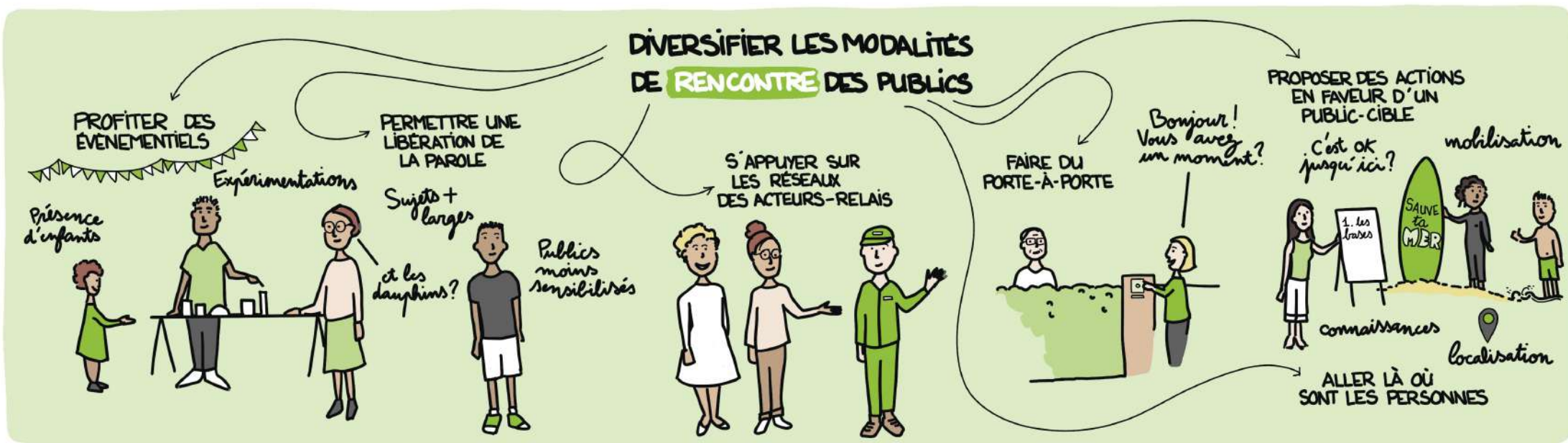


RÉALISER
UNE ÉVALUATION
TOUTS LES 4/5 ANS



MOBILISATION CITOYENNE

CE QUI FACILITE.....



MOBILISATION CITOYENNE

CE QUI POSE PROBLÈME.....

MOBILISER DES PUBLICS
QUI CUMULENT UNE
DOUBLE **PRÉCARITÉ**

FINANCIÈRE ET DE MOBILITÉ

Et nous alors...?



IDENTIFIER LA
MEILLEURE **PÉRIODE**
DE RÉALISATION
DE L'ACTION

pour tout le monde

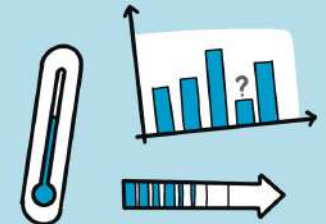


ATTEINDRE LES PUBLICS
LES PLUS **ÉLOIGNÉS**

DE LA MANIÈRE DONT
J'ABORDE LE SUJET



AVOIR DES OUTILS
DE **SUIVI** ET
D'**ÉVALUATION**
DU PROJET



POUR MESURER LES IMPACTS
DE LA MOBILISATION

AVOIR DES
MOYENS HUMAINS
ET FINANCIERS

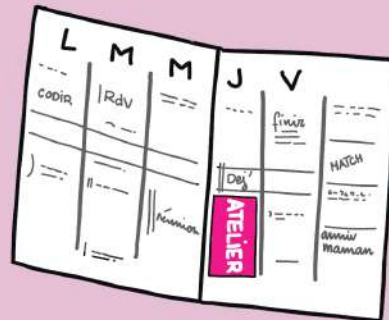
Mais qui
pourrait aller
voir les habitants
du quartier
des Lilas?



Pas moi,
je n'ai pas
le temps



LIBÉRER LE TEMPS
DES PARTICIPANTS
POUR UN ATELIER



FAIRE FACE À
UN **TURN-OVER**
IMPORTANT PARMI
LES PARTICIPANTS

Il ne vient
plus Robert?



GÉRER LA MIXITÉ
DU PUBLIC EN TERMES
DE SENSIBILITÉ
AU SUJET

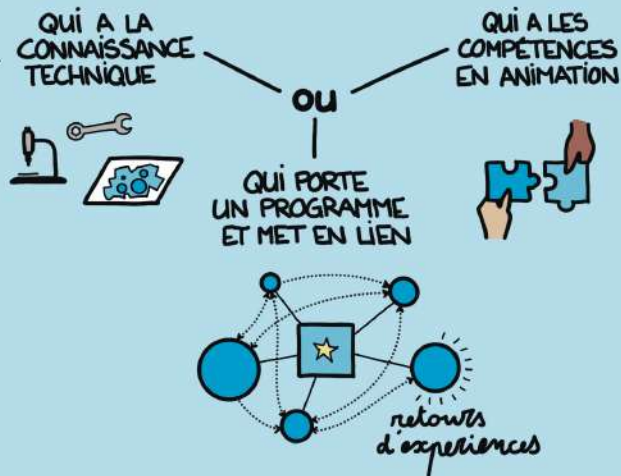
PARTICIPATION CITOYENNE

CE QUI FONCTIONNE
.....

METTRE EN PLACE UNE ÉTAPE PRÉALABLE



ÊTRE ACCOMPAGNÉ PAR UNE STRUCTURE EXTÉRIEURE



DÉFINIR UN CADRE CLAIR

AFFICHER LA VOLONTÉ
DES COMMANDITAIRES
D'IMPLIQUER LES CITOYENS...

... ET DÉFINIR LES
MARGES DE
MANŒUVRE

Concertation



Co-décision



Consultation



RÉFLÉCHIR À QUI PORTE
LE DISPOSITIF PARTICIPATIF

experts
du sujet



ou



expert de
la technique
et des moyens



PRENDRE EN COMPTE LES DEMANDES ET LES BESOINS



Pour le prochain square,
qu'est-ce que vous voudriez ?

IMPLIQUER TOUS
LES USAGERS
CONCERNÉS



PARTICIPATION CITOYENNE

CE QUI FACILITE

FAIRE LE TOUR DU SUJET SOUS TOUS LES ANGLES



MAÎTRISER SOI-MÊME LES **COMPÉTENCES** ET TECHNIQUES D'ANIMATION

POUR UNE IMPLICATION
DANS LA DURÉE



CO-CONSTRUIRE UN **OBJECTIF** DE TRAVAIL **COMMUN**



ASSOCIER TOUTES
LES PARTIES PRENANTES
TRÈS EN AMONT

FAIRE DU **LIEN** AVEC

LES AUTRES
INSTANCES
PARTICIPATIVES
DU TERRITOIRE

LES INSTANCES
DÉCISIONNELLES



POUR : 64
CONTRE : 12

la proposition
est validée !

DONNER DES **SUITES** AUX PRODUCTIONS DES PARTICIPANTS



VALORISER LES PRODUCTIONS DES PARTICIPANTS



PARTICIPATION CITOYENNE

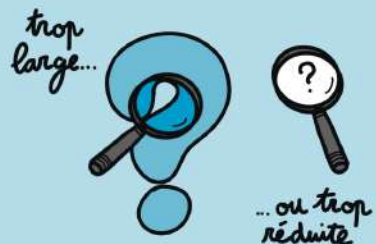
CE QUI POSE PROBLÈME

DANS LA CONSTRUCTION DE LA DÉMARCHE

ÉTABLIR LE PROJET
SANS ASSOCIER
LES USAGERS
CONCERNÉS



UNE QUESTION DE TRAVAIL
MAL FORMULÉE



L'ABSENCE DE
GOUVERNANCE



LE MANQUE DE
PORTAGE POLITIQUE
ET DE FORMATION
DES ÉLUS



LE MANQUE DE
COMPÉTENCES
EN INTERNE



LE MANQUE
D'IDENTIFICATION
DES BESOINS
DES USAGERS



DU CÔTÉ DES PARTICIPANTS CIBLÉS

LA COMPLEXITÉ
DU SUJET QUI
REND DIFFICILE
L'APPROPRIATION



ARRIVER À MOBILISER
UN JEUNE PUBLIC

Je t'ai inscrite
à un SUPER
atelier samedi

Ah...

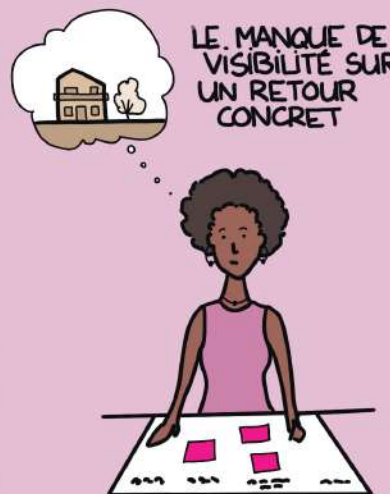


LA RÉTICENCE
À PARTAGER
DES DONNÉES
PERSONNELLES

Vous allez
m'envoyer
de la pub?



LE MANQUE DE
VISIBILITÉ SUR
UN RETOUR
CONCRET



UNE CERTAINE
INÉGALITÉ
FACE AU
NUMÉRIQUE

